



ประกาศองค์การบริหารส่วนจังหวัดนครสวรรค์

เรื่อง การปรับปรุงโครงสร้างส่วนราชการ ประเภท และระดับตำแหน่ง  
เข้าสู่ระบบจำแนกตำแหน่งใหม่ (ระบบแท่ง) ในรายการแผนอัตรากำลัง ๓ ปี  
(ปีงบประมาณ ๒๕๕๘ - ๒๕๖๐) ขององค์การบริหารส่วนจังหวัดนครสวรรค์

.....

อาศัยอำนาจตามความในข้อ ๑๑ แห่งประกาศคณะรักษาความสงบแห่งชาติ ที่ ๘๕/๒๕๕๗  
ลงวันที่ ๑๐ กรกฎาคม ๒๕๕๗ เรื่อง การได้มาซึ่งสมาชิกสภาท้องถิ่นหรือผู้บริหารท้องถิ่นเป็นการ  
ชั่วคราว ประกอบมาตรา ๑๕ แห่งพระราชบัญญัติระเบียบบริหารงานบุคคลส่วนท้องถิ่น พ.ศ. ๒๕๔๒  
ประกอบข้อ ๔ ข้อ ๕ และข้อ ๘ แห่งประกาศคณะกรรมการข้าราชการองค์การบริหารส่วนจังหวัด  
จังหวัดนครสวรรค์ เรื่อง มาตรฐานทั่วไปเกี่ยวกับโครงสร้างส่วนราชการและระดับตำแหน่งขององค์การ  
บริหารส่วนจังหวัด พ.ศ. ๒๕๕๙ ลงวันที่ ๑ กุมภาพันธ์ ๒๕๕๙ และมติคณะกรรมการข้าราชการ  
องค์การบริหารส่วนจังหวัด จังหวัดนครสวรรค์ (ก.จ.จ.นครสวรรค์) ในการประชุมครั้งที่ ๒/๒๕๕๙  
เมื่อวันที่ ๒๓ กุมภาพันธ์ ๒๕๕๙ จึงปรับปรุงโครงสร้างส่วนราชการ ประเภท และระดับตำแหน่ง  
เข้าสู่ระบบจำแนกตำแหน่งใหม่ (ระบบแท่ง) ในรายการแผนอัตรากำลัง ๓ ปี (ปีงบประมาณ ๒๕๕๘ - ๒๕๖๐)  
ขององค์การบริหารส่วนจังหวัดนครสวรรค์ รายละเอียดตามเอกสารแนบท้ายประกาศนี้

ทั้งนี้ ตั้งแต่วันที่ ๑ มกราคม ๒๕๕๙ เป็นต้นไป

ประกาศ ณ วันที่ ๒๖ กุมภาพันธ์ พ.ศ. ๒๕๕๙

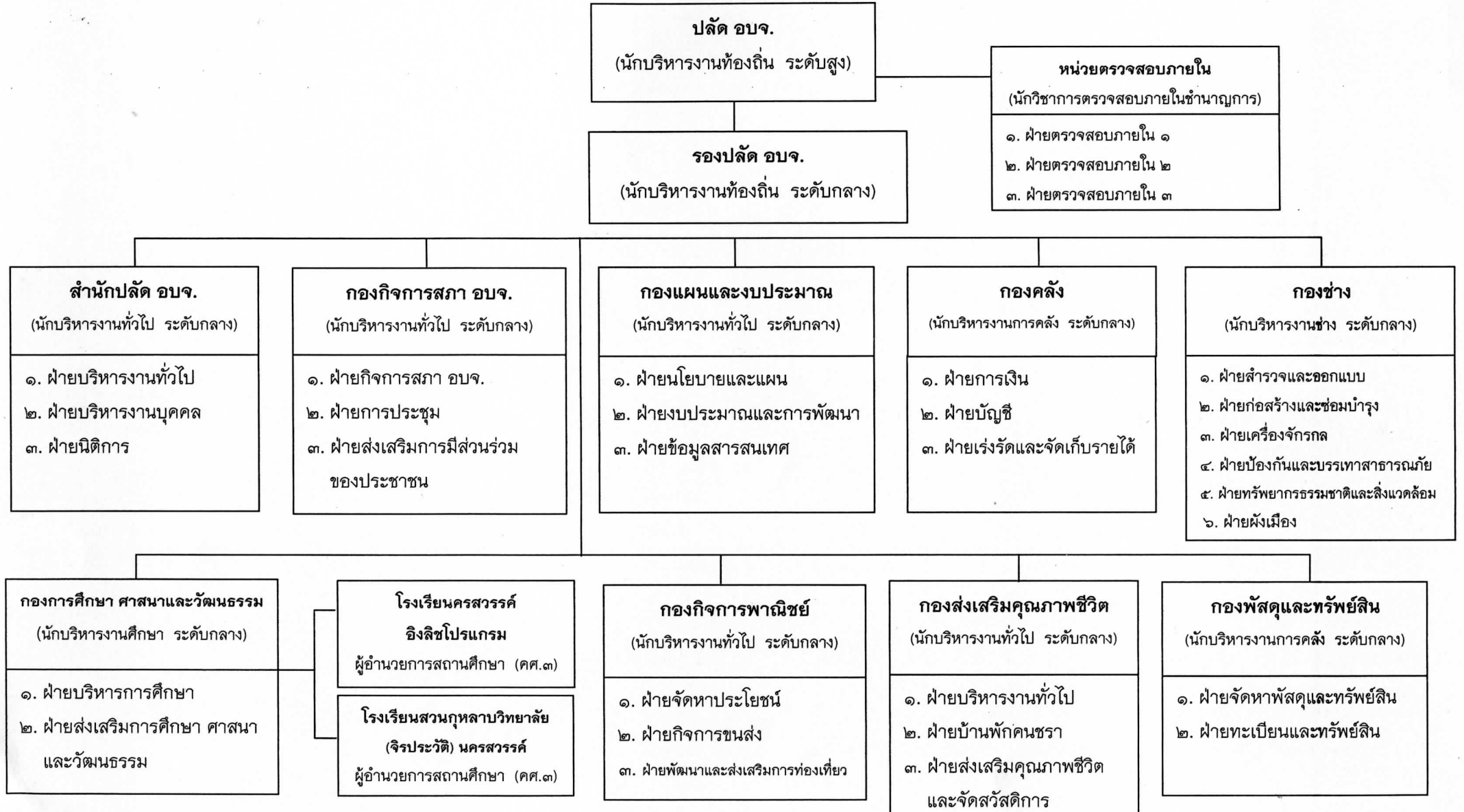
(นายไกรสิน ศิลปาจารย์)

ปลัดองค์การบริหารส่วนจังหวัดนครสวรรค์ ปฏิบัติหน้าที่

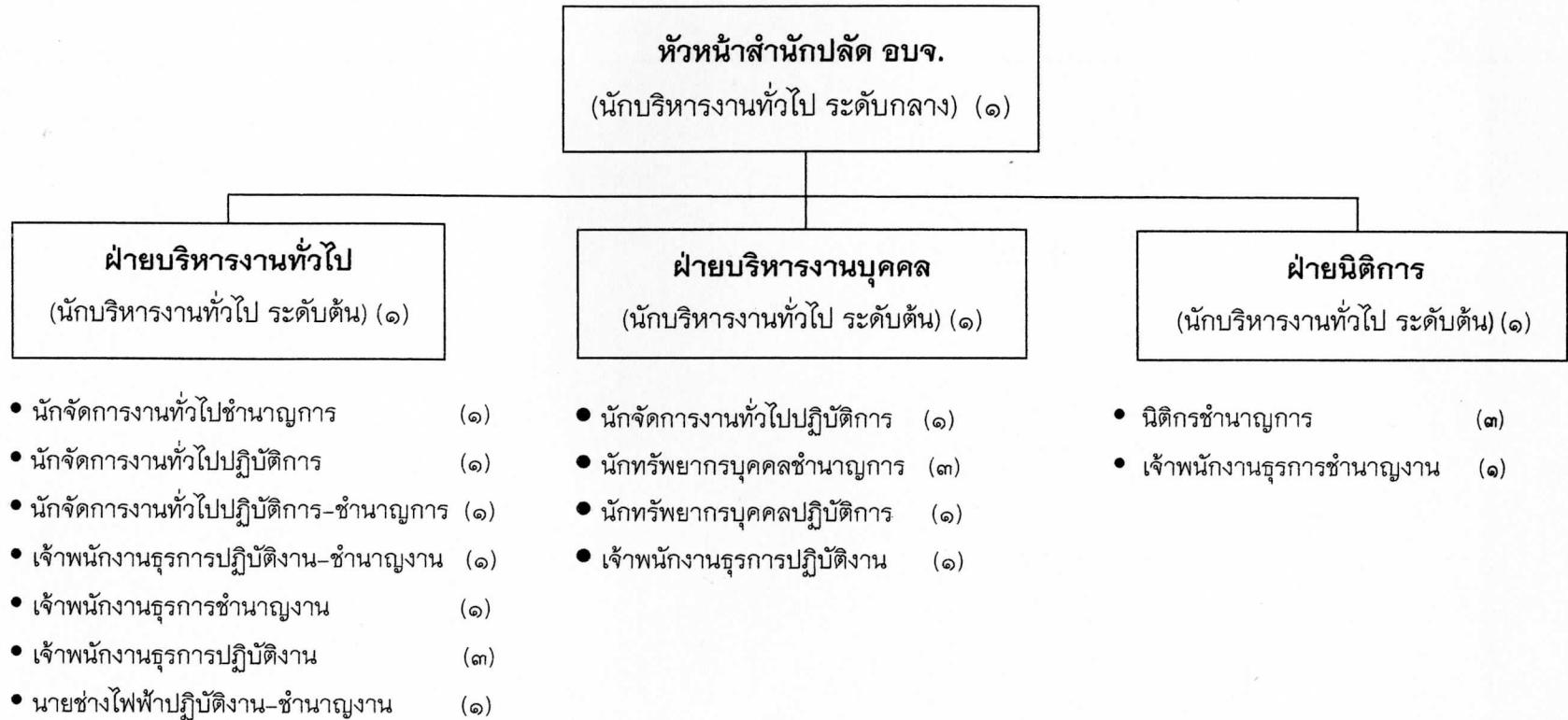
นายกองค์การบริหารส่วนจังหวัดนครสวรรค์

แผนภูมิการแบ่งส่วนราชการตามแผนอัตรากำลัง ๓ ปี (ปีงบประมาณ ๒๕๕๘ - ๒๕๖๐)

องค์การบริหารส่วนจังหวัดนครสวรรค์ (ใหม่)



โครงสร้างสำนักปลัดองค์การบริหารส่วนจังหวัด องค์การบริหารส่วนจังหวัดนครสวรรค์ (ใหม่)

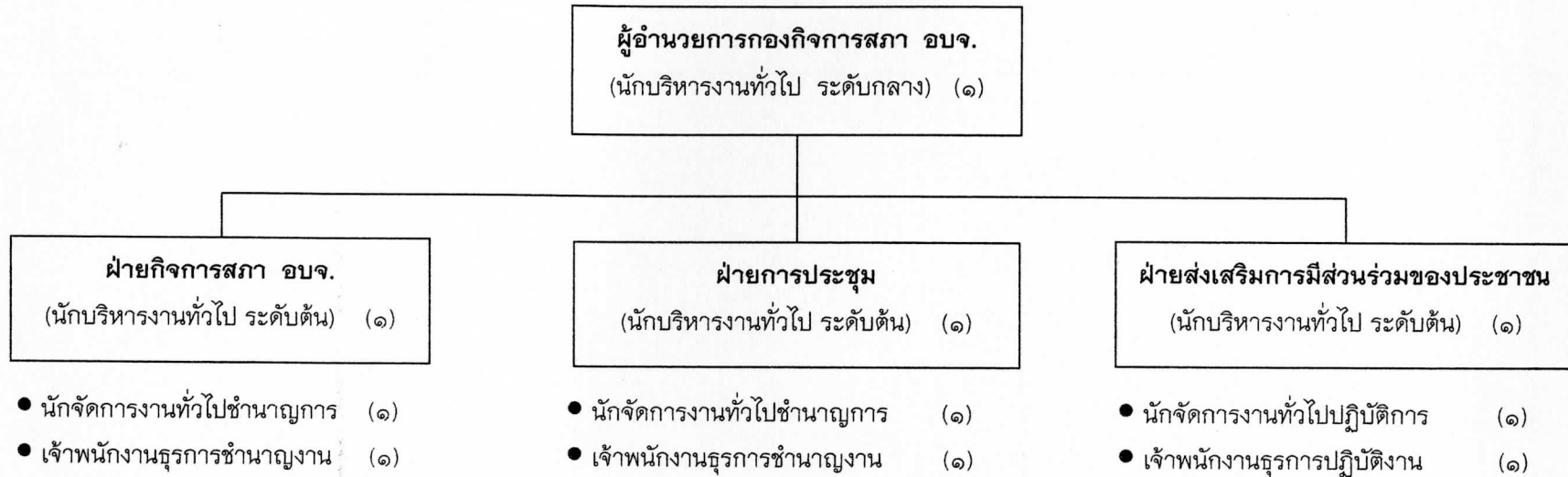


ระดับตำแหน่ง	กลาง	ต้น	ปฏิบัติการ-ชำนาญการ	ปฏิบัติงาน-ชำนาญงาน	รวม
ประเภทตำแหน่ง	อำนาจการท้องถิ่น	อำนาจการท้องถิ่น	วิชาการ	ทั่วไป	
จำนวน	๑	๓	๑๑	๘	๒๓

- จำนวนอัตรากำลังตามกรอบทั้งหมด
- อัตรากำลังที่มีอยู่จริง

จำนวน ๒๓ อัตรา  
จำนวน ๒๐ อัตรา

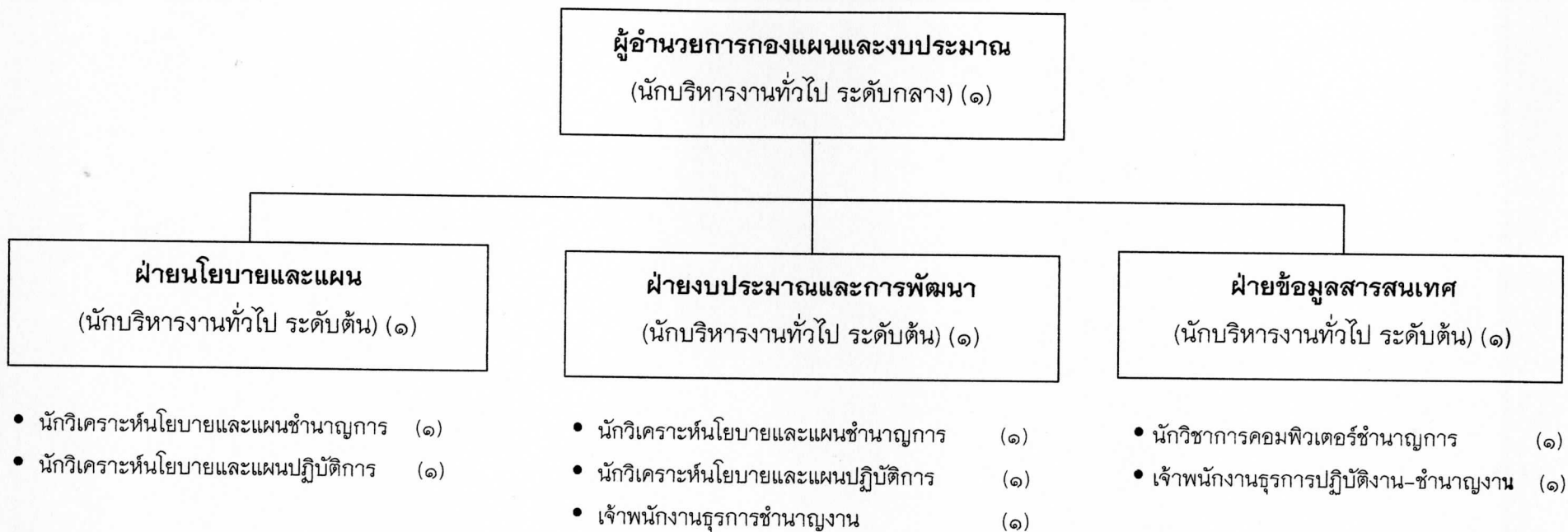
โครงสร้างกองกิจการสภา อบจ. องค์การบริหารส่วนจังหวัดนครสวรรค์ (ใหม่)



ระดับตำแหน่ง	กลาง	ต้น	ปฏิบัติการ-ชำนาญการ	ปฏิบัติงาน-ชำนาญงาน	รวม
ประเภทตำแหน่ง	อำนาจการท้องถิ่น	อำนาจการท้องถิ่น	วิชาการ	ทั่วไป	
จำนวน	๑	๓	๓	๓	๑๐

- จำนวนอัตรากำลังตามกรอบทั้งหมด      จำนวน ๑๐ อัตรา
- อัตรากำลังที่มีอยู่จริง                      จำนวน ๑๐ อัตรา

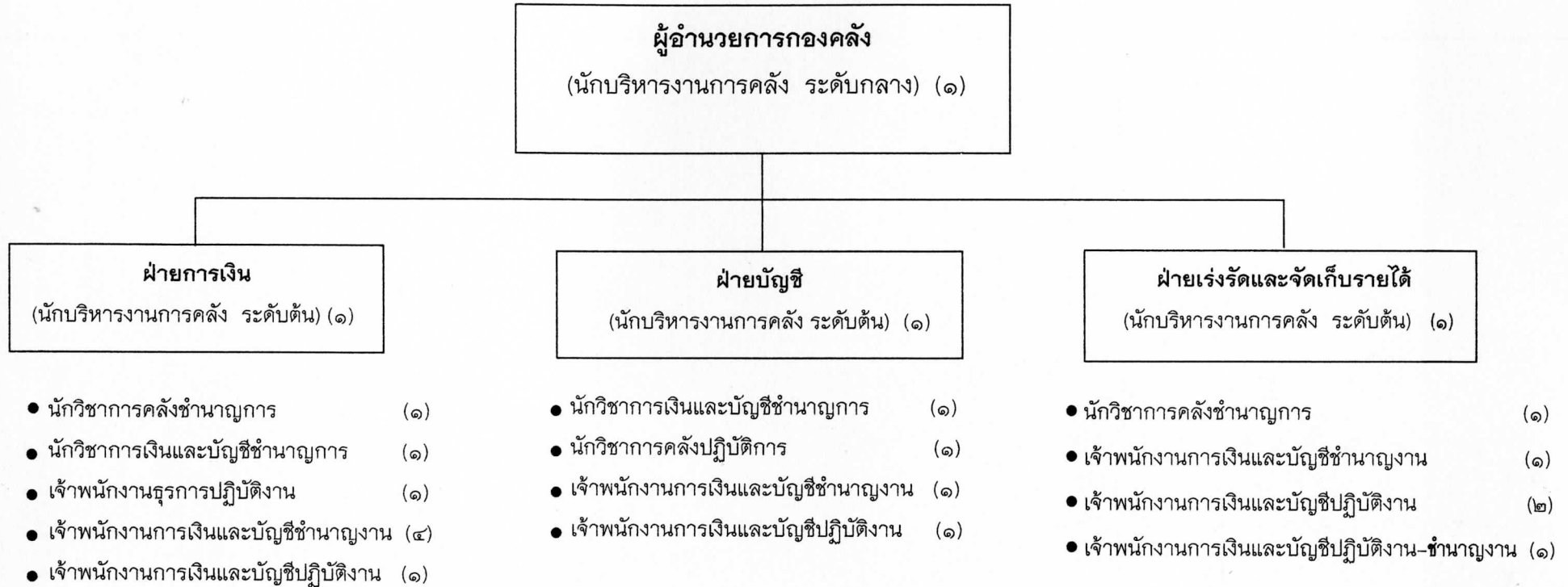
โครงสร้างกองแผนและงบประมาณ องค์การบริหารส่วนจังหวัดนครสวรรค์ (ใหม่)



ระดับตำแหน่ง	กลาง	ต้น	ปฏิบัติการ-ชำนาญการ	ปฏิบัติงาน-ชำนาญงาน	รวม
ประเภทตำแหน่ง	ผู้อำนวยการท้องถิ่น	ผู้อำนวยการท้องถิ่น	วิชาการ	ทั่วไป	
จำนวน	๑	๓	๕	๒	๑๑

- จำนวนอัตรากำลังตามกรอบทั้งหมด      จำนวน ๑๑ อัตรา
- อัตรากำลังที่มีอยู่จริง                      จำนวน ๑๐ อัตรา

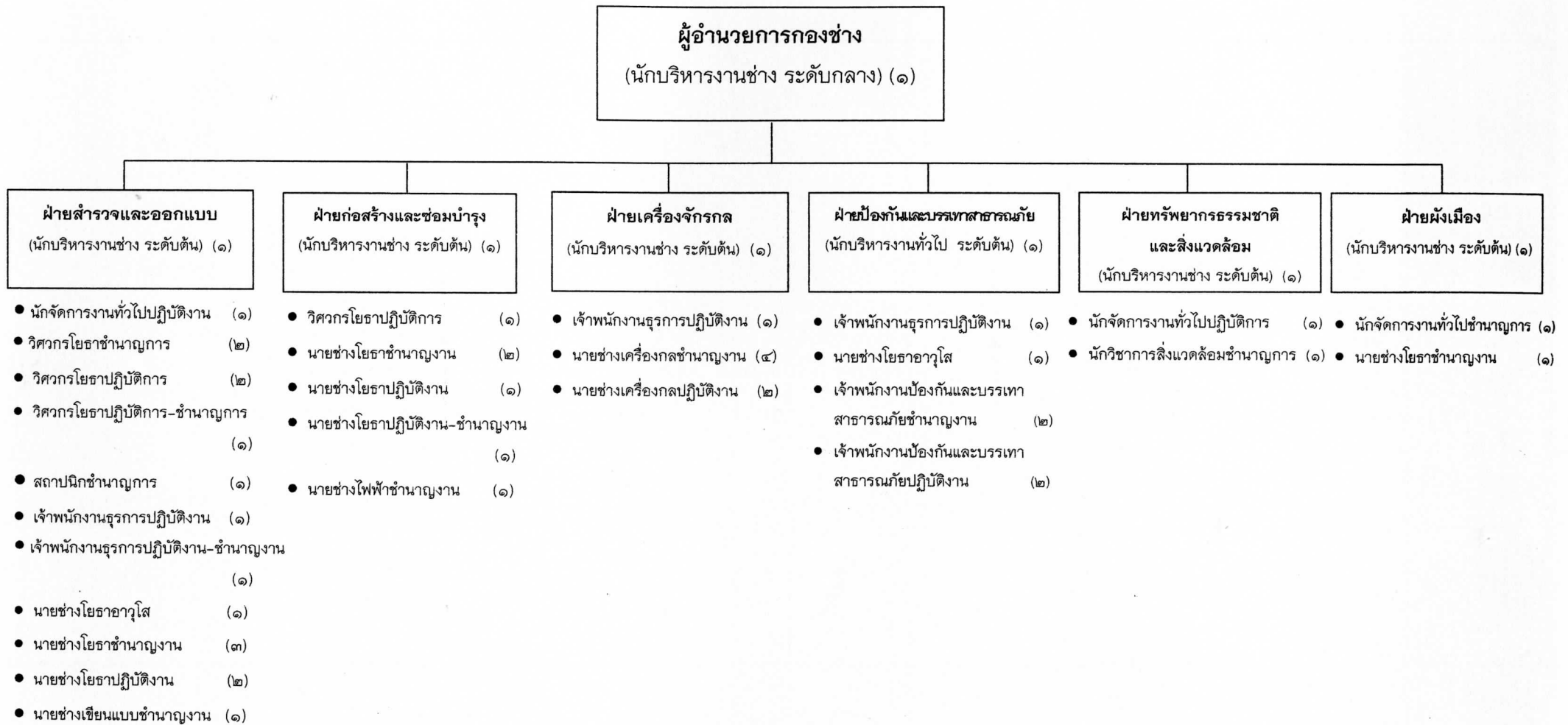
โครงสร้างกองคลัง องค์การบริหารส่วนจังหวัดนครสวรรค์ (ใหม่)



ระดับตำแหน่ง	กลาง	ต้น	ปฏิบัติการ-ชำนาญการ	ปฏิบัติงาน-ชำนาญงาน	รวม
ประเภทตำแหน่ง	อำนาจการท้องถิ่น	อำนาจการท้องถิ่น	วิชาการ	ทั่วไป	
รวม	๑	๓	๕	๑๒	๒๑

- จำนวนอัตรากำลังตามกรอบทั้งหมด      จำนวน ๒๑ อัตรา
- อัตรากำลังที่มีอยู่จริง                      จำนวน ๒๐ อัตรา

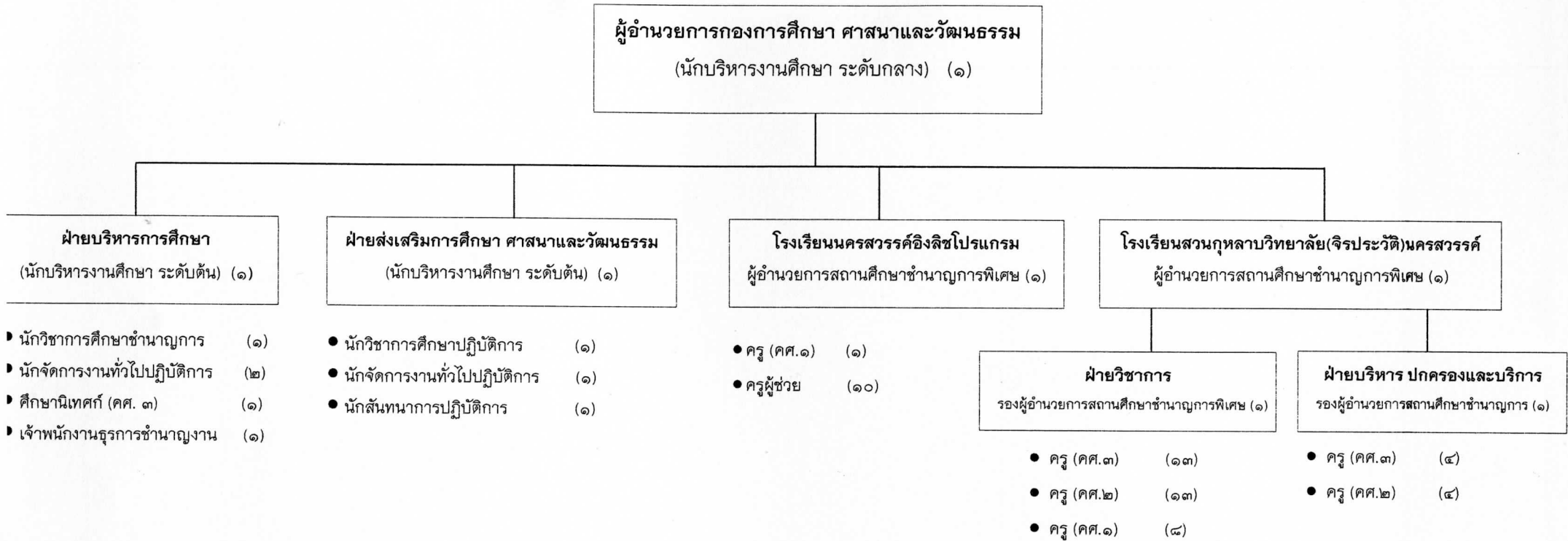
โครงสร้างกองช่าง องค์การบริหารส่วนจังหวัดนครสวรรค์ (ใหม่)



ระดับตำแหน่ง	กลาง	ต้น	ปฏิบัติการ-ชำนาญการ	ปฏิบัติงาน-ชำนาญงาน	อาวุโส	รวม
ประเภทตำแหน่ง	อำนาจการท้องถิ่น	อำนาจการท้องถิ่น	วิชาการ	ทั่วไป	ทั่วไป	
รวม	๑	๖	๑๑	๒๖	๒	๔๖

- จำนวนอัตรากำลังตามกรอบทั้งหมด จำนวน ๔๖ อัตรา
- จำนวนอัตรากำลังที่มีอยู่จริง จำนวน ๔๒ อัตรา

โครงสร้างกองการศึกษาศาสนาและวัฒนธรรม องค์การบริหารส่วนจังหวัดนครสวรรค์ (ใหม่)



ระดับตำแหน่ง	กลาง	ต้น	ปฏิบัติการ-ชำนาญการ	ปฏิบัติการ-ชำนาญการ	ปฏิบัติงาน-ชำนาญงาน	ชำนาญการพิเศษ (คศ.๓)	ผู้อำนวยการสถานศึกษา (คศ.๓)	รองผู้อำนวยการ สถานศึกษา (คศ.๓)	รองผู้อำนวยการ สถานศึกษา (คศ.๒)	ชำนาญการพิเศษ (คศ.๓)	ชำนาญการ (คศ.๒)	ปฏิบัติการ (คศ.๑)	ครู ผู้ช่วย	รวม
ประเภทตำแหน่ง	ผู้อำนวยการท้องถิ่น	ผู้อำนวยการท้องถิ่น	การศึกษานอกระบบ และส่งเสริมการศึกษา	วิชาการ	ทั่วไป	นิเทศก์การศึกษา	บริหารสถานศึกษา	บริหารสถานศึกษา	บริหารสถานศึกษา	การสอน	การสอน	การสอน	การสอน	
จำนวน	๑	๒	๓	๓	๑	๑	๒	๑	๑	๑๓	๑๓	๕	๑๐	๖๔

- จำนวนอัตรากำลังตามกรอบทั้งหมด จำนวน ๖๔ อัตรา
- อัตรากำลังที่มีอยู่จริง จำนวน ๓๓ อัตรา



โครงสร้างหน่วยตรวจสอบภายใน องค์การบริหารส่วนจังหวัดนครสวรรค์ (ใหม่)



- นักวิชาการตรวจสอบภายในชำนาญการ (๑)
- เจ้าพนักงานธุรการปฏิบัติงาน (๑)

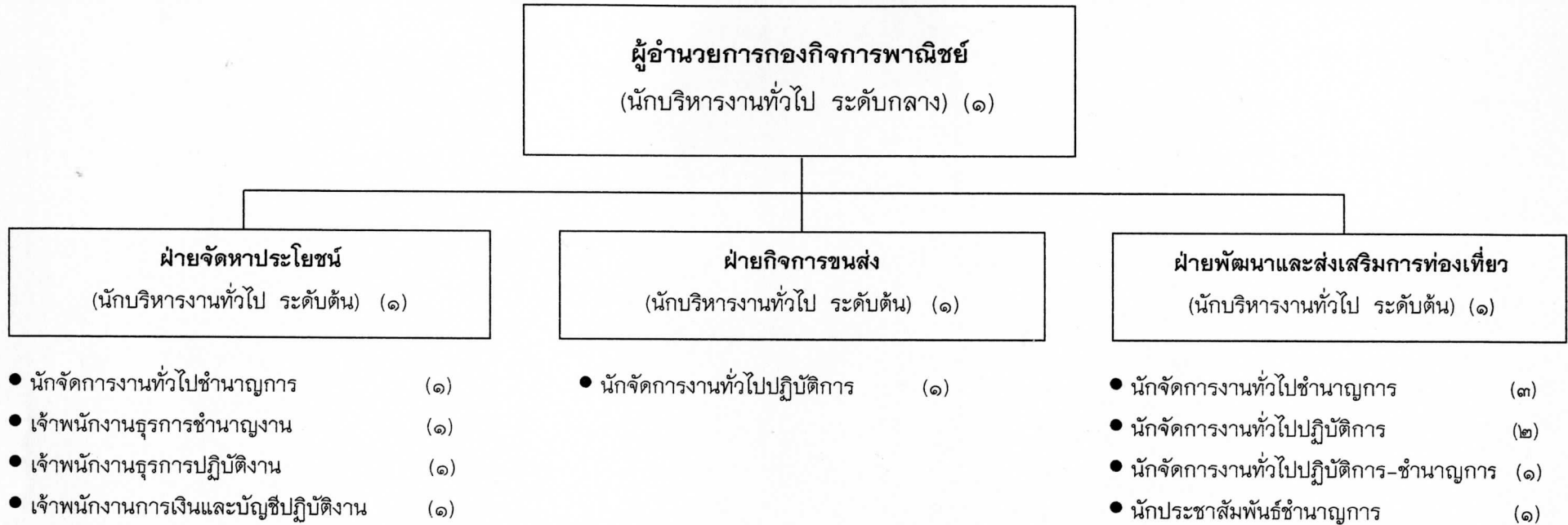
- นักวิชาการตรวจสอบภายในชำนาญการ (๑)
- เจ้าพนักงานการเงินและบัญชีปฏิบัติงาน-ชำนาญงาน (๑)

- นักวิชาการตรวจสอบภายในชำนาญการ (๑)

ระดับตำแหน่ง	ปฏิบัติการ-ชำนาญการ	ปฏิบัติงาน-ชำนาญงาน	รวม
ประเภทตำแหน่ง	วิชาการ	ทั่วไป	
รวม	๔	๒	๖

- จำนวนอัตรากำลังตามกรอบทั้งหมด จำนวน ๖ อัตรา
- อัตรากำลังที่มีอยู่จริง จำนวน ๔ อัตรา

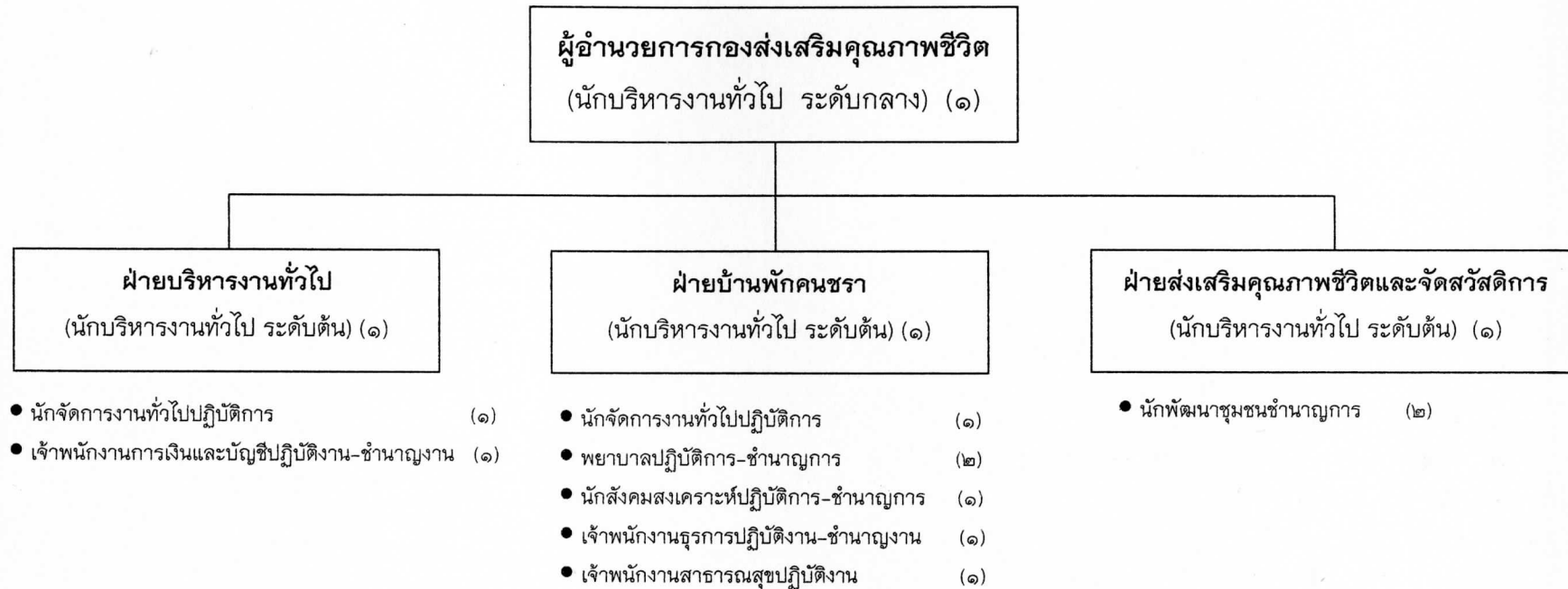
โครงสร้างกองกิจการพาณิชย์ องค์การบริหารส่วนจังหวัดนครสวรรค์ (ใหม่)



ระดับตำแหน่ง	กลาง	ต้น	ปฏิบัติการ-ชำนาญการ	ปฏิบัติงาน-ชำนาญงาน	รวม
ประเภทตำแหน่ง	อำนาจการท้องถิ่น	อำนาจการท้องถิ่น	วิชาการ	ทั่วไป	
รวม	๑	๓	๙	๓	๑๖

- จำนวนอัตรากำลังตามกรอบทั้งหมด จำนวน ๑๖ อัตรา
- อัตรากำลังที่มีอยู่จริง จำนวน ๑๕ อัตรา

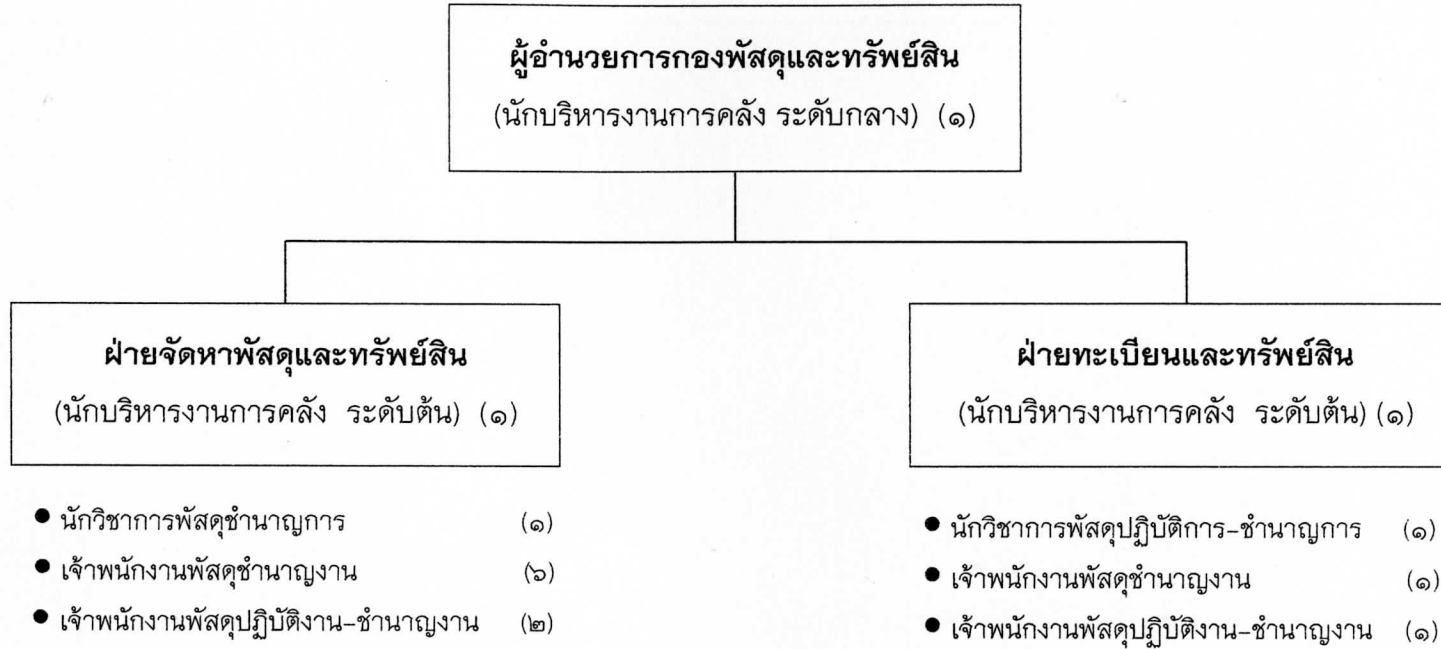
โครงสร้างกองส่งเสริมคุณภาพชีวิต องค์การบริหารส่วนจังหวัดนครสวรรค์ (ใหม่)



ระดับตำแหน่ง	กลาง	ต้น	ปฏิบัติการ-ชำนาญการ	ปฏิบัติงาน-ชำนาญงาน	รวม
ประเภทตำแหน่ง	อำนาจการท้องถิ่น	อำนาจการท้องถิ่น	วิชาการ	ทั่วไป	
จำนวน	๑	๓	๗	๓	๑๔

- จำนวนอัตรากำลังตามกรอบทั้งหมด      จำนวน ๑๔ อัตรา
- จำนวนอัตรากำลังที่มีอยู่จริง            จำนวน ๘ อัตรา

โครงสร้างกองพัสดุและทรัพย์สิน องค์การบริหารส่วนจังหวัดนครสวรรค์ (ใหม่)



ระดับตำแหน่ง	กลาง	ต้น	ปฏิบัติการ-ชำนาญการ	ปฏิบัติงาน-ชำนาญงาน	รวม
ประเภทตำแหน่ง	อำนาจการท้องถิ่น	อำนาจการท้องถิ่น	วิชาการ	ทั่วไป	
จำนวน	๑	๒	๒	๑๐	๑๕

- จำนวนอัตรากำลังตามกรอบทั้งหมด      จำนวน ๑๕ อัตรา
- อัตรากำลังที่มีอยู่จริง                      จำนวน ๑๑ อัตรา